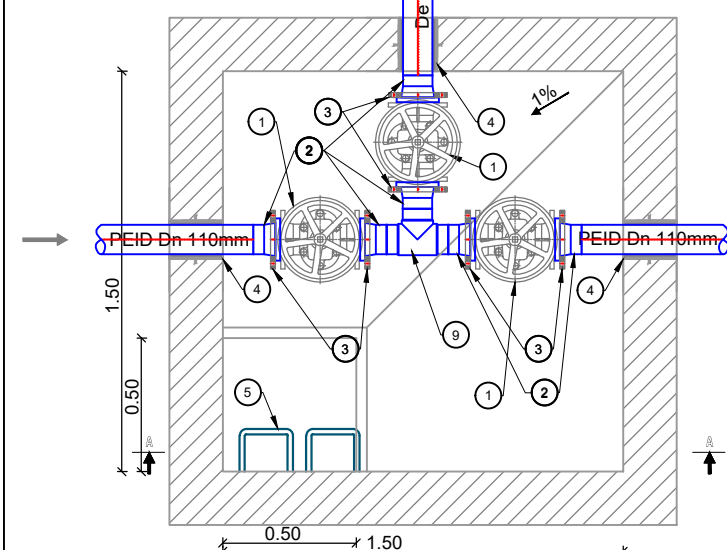


CAMIN DE VANE
1.CV17

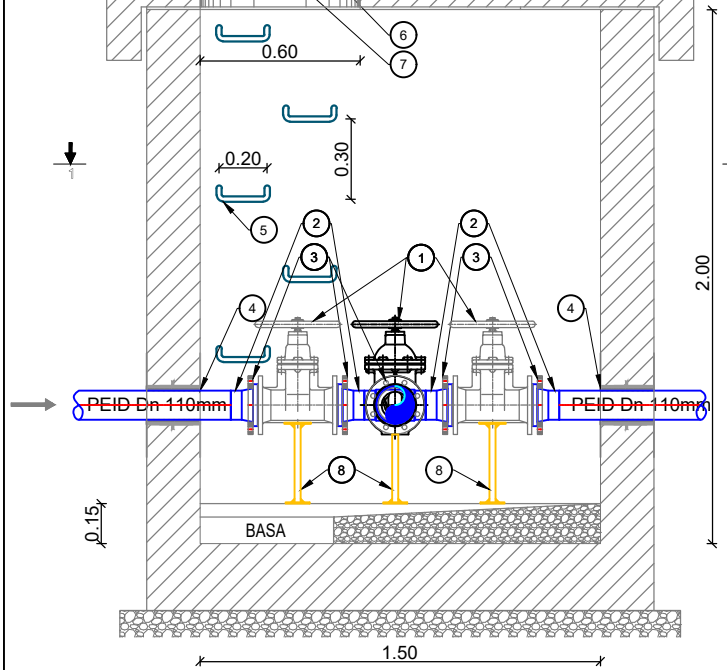
Scara 1:20

Scara 1:20

RE IN PL



VEDERE A-A



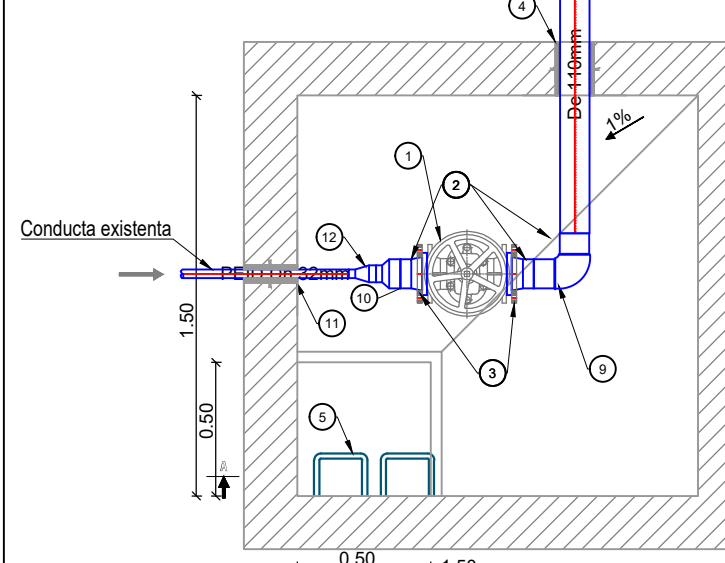
Nr. Crt.	Denumire piese	Dimensiune (mm)	U.M.	Canitate
1	Flansa sarta, PN10	100	buc	3
2	Adaptor sarta,PEID,Pe 100,PN 10	110/100	buc	6
3	Flansa OL-ZH, PN 10	110/100	buc	6
4	Piesa de trecere alinau prin pereti semicirculare pentru conducta	110	buc	3
5	Trepte acce camin conform STAS 9482/92realizate din otel beton	Ø20	buc	5
6	Capac cu rama din fonta, careosabil	Ø600	buc	1
7	Cos de acce cu inaltime variabila	Ø600	buc	1
8	Piese suport armaturi realizate din metal	-	buc	3
9	Teu egal, PEID, Pe 100, PN 10	110	buc	1

CAMIN DE VANE
6.CV18

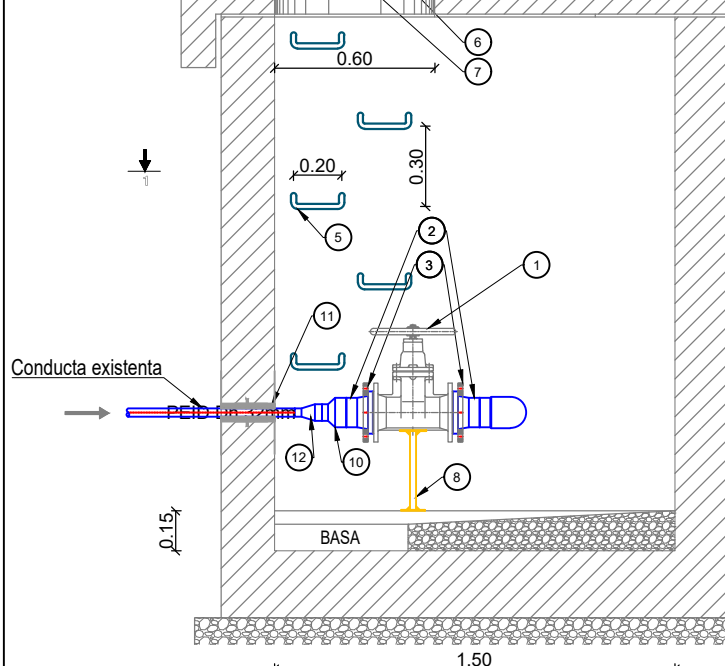
dimensioni costruttive 1,5 x 1,5 x 2,0 m

 1.5×10^{-4}

cara 1:20



VEDERE A-A



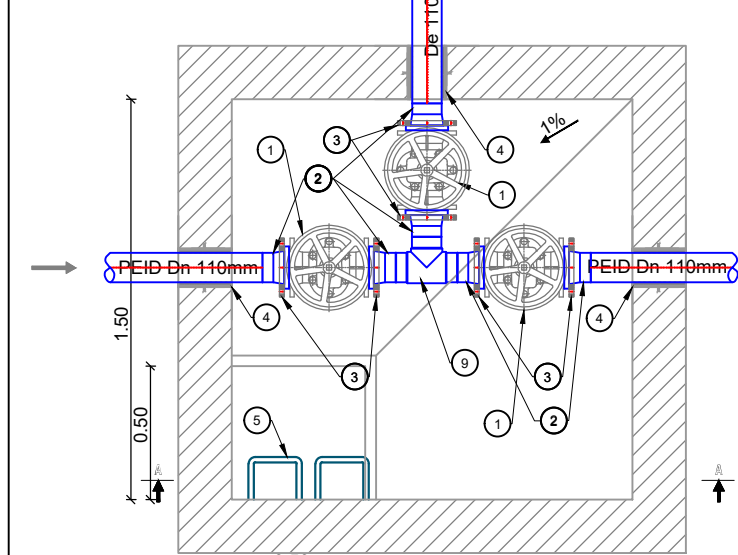
Nr. Crt.	Denumirea piese	Dimensiuni (mm)	U.M.	Carantata
1	Vană sferică	100	buc	1
2	Adaptor flansa PE10, PE 100, PN 10	110/100	buc	2
3	Flansa OL2N, PN 10	110/100	buc	2
4	Piesa de flexare elastră prin peretii camurii pentru conductă	110	buc	1
5	Piese care confirmă conform: STAS 2445/2 realizate din oțel beton	Ø20	buc	5
6	Capac cu rama din fontă, carosabil	Ø600	buc	1
7	Coș de așes cu înaltime variabilă	Ø600	buc	1
8	Piese suport armatură realizate din metal	-	buc	2
9	Oțel la 90°, PE10, PE 100, PN 10	110	buc	1
10	Reducte, PE10, PE 100, PN 10, SDR 17	110/63	buc	3
11	Piesa de flexare elastră prin peretii camurii pentru conductă	32	buc	1
12	Reducte, PE10, PE 100, PN 10, SDR 17	63/32	buc	3

CAMIN DE VANE
v/19 (cu apa subte

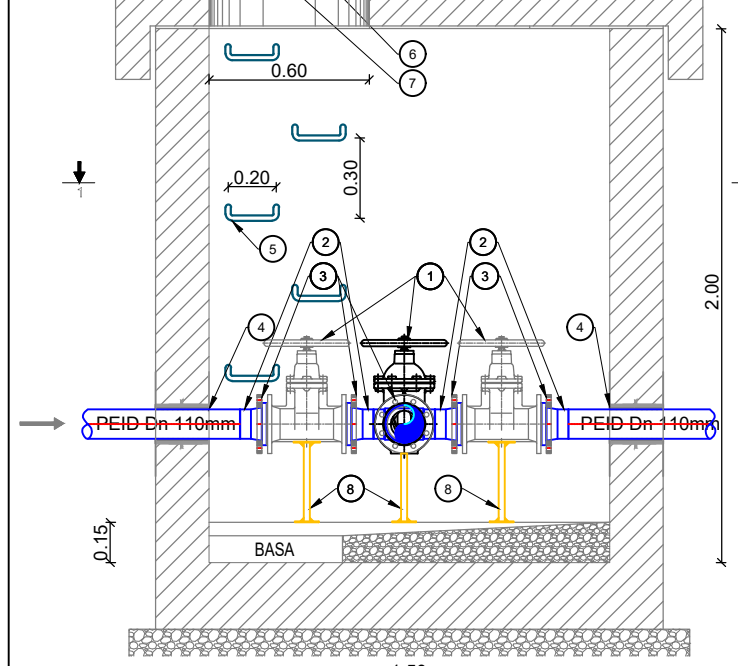
densiuni constructive 1,5 x 1,5 x 2,0 m T

 1.5×10^{-1}

cara 1:20



VEDERE A A



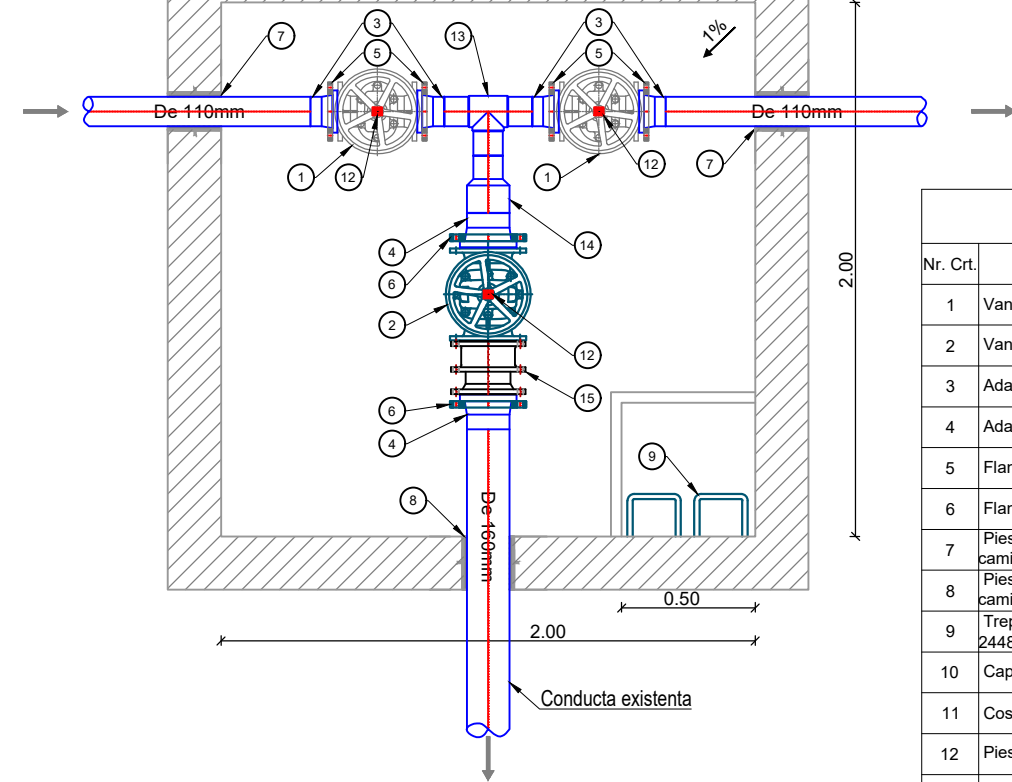
Nr. Crt.	Denumire piese	Dimensiuni (mm)	U.M.	Cantitate
1	Vana sarter, PN10	100	buc	3
2	Adaptor flansa, PEID, PE 100, PN 10	110/100	buc	6
3	Flansa OL-ZN, PN 10	110/100	buc	6
4	Piesa de trecere afana prin steta caminului pentru conducta	110	buc	3
5	trepte acces camin pentru STAS 2448/82 realizate din otel betn	Ø20	buc	5
6	Capac cu rama din otel, carcasaib	Ø600	buc	1
7	Cos de acces cu inaltime variabila	Ø600	buc	1
8	Piese suport armaturi realizate din metal	-	buc	3
9	Teu egali, PEID, PE 100, PN 10	110	buc	1

CAMIN DE VANE
/20 (cu apa subter)

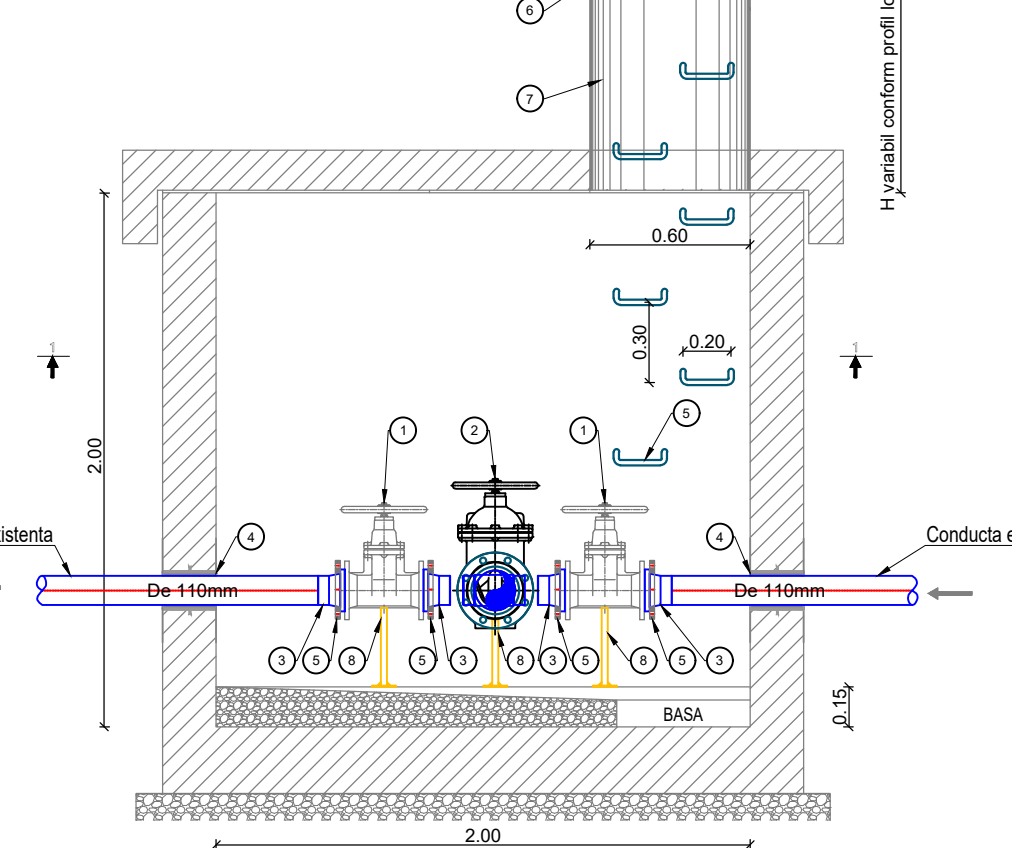
dimensioni costruttive 20 x 20 x 20 m T

2.0 x 2.0

20



VEDERE A-A



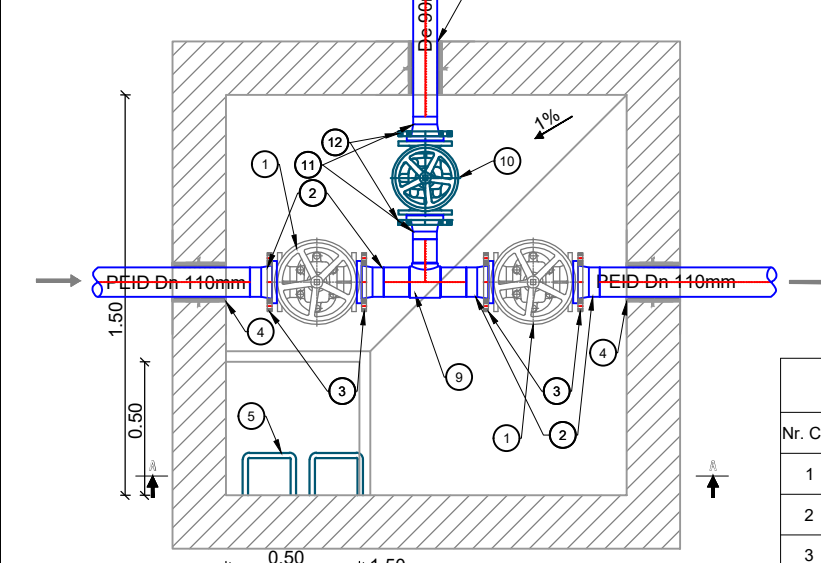
Nr. Crt.	Denumirea piese	Dimensiune (mm)	U.M.	Cantitate
1	Vana sarter, PN10	100	buc	2
2	Vana sarter, PN10	150	buc	2
3	Adaptor flansa,PEID,PE 100,PN 10	110/100	buc	4
4	Adaptor flansa,PEID,PE 100,PN 10	160/150	buc	4
5	Flansa OL-ZN, PN 10	110/100	buc	2
6	Flansa OL-ZN, PN 10	160/150	buc	2
7	Piesa de trecere elansa prin peretii sampla pentru conducta	160	buc	2
8	Piesa de trecere elansa prin peretii sampla pentru conducta	160	buc	1
9	Sampla accesorii canalizatiei STAS 2448/82 realizate din otel beton	0200	buc	1
10	Capac compozit cu rama forata/compozit	0360	buc	1
11	Cos de acces cu inaltime variabila	0600	buc	1
12	Piese suport armaturi realizate din metal	-	buc	3
13	Teu egal, PEID, PE 100, PN 10	110	buc	1
14	Reducie, PEID, PE 100, PN 10, SDR 17	160/110	buc	1
15	Compensator de montaj PN 10	150	buc	1

CAMIN DE VANE
/21 (cu apa subter)

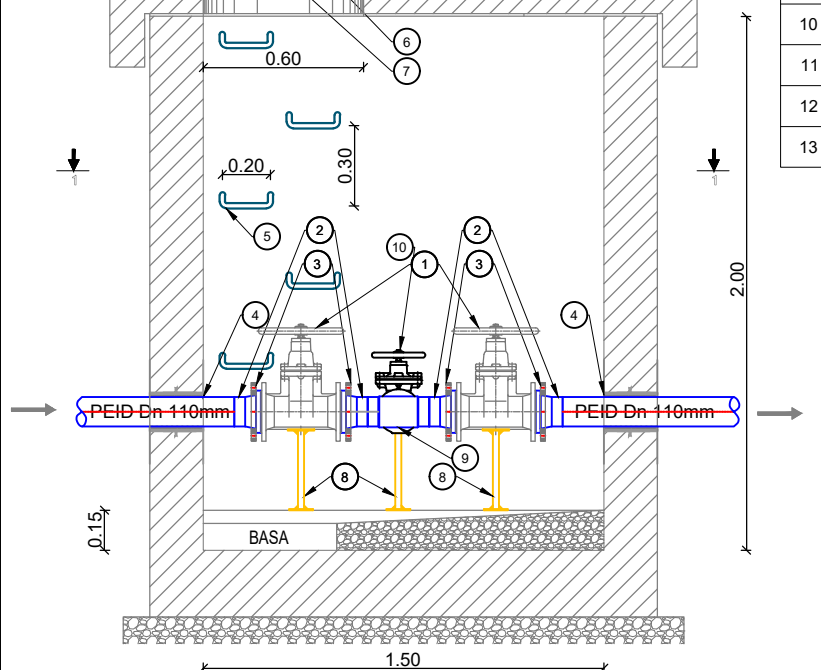
mensiuni constructive 1.5 x 1.5 x 2.0 m T

1.5 x 1.5

ura 1:2



VEDERE A-A



Nr. Crt.	Denumire piese	Dimensiuni (mm)	U.M.	Cantitate
1	Vana sferă, PN10	100	buc 2	
2	Adaptor flansa/PEID/PE 100/PN 10	110/100	buc 2	
3	Flansa OL-ZN, PN10	110	buc 4	
4	Piesa de trecere etanșă prin pereti carmăni pentru conductă	110/100	buc 2	
5	Tipile acce camin conform: STAS 6002/2 realizate din oțel beto	Ø20	buc 5	
6	Capac cu rama din fonta, carosabil	Ø600	buc 1	
7	Cos de acce cu inaltime variabil	Ø600	buc 1	
8	Piese suport armaturii realizate din metal	-	buc 3	
9	Teva redus, PEID, PE 100, PN 10	110/90	buc 1	
10	Vană sferă, PN10	80	buc 1	
11	Adaptor flansa/PEID/PE 100/PN 10	90	buc 2	
12	Flansa OL-ZN, PN10	80/90	buc 2	
13	Piesa de trecere etanșă prin pereti carmăni pentru conductă	90	buc 2	

SE VOR RESPECTA IN MOD OBLIGATORIU DE CATRE
"ANTREPRENOR" NORMELE SI LEGISLATIA DE
PROTECTIA MUNCII IN VIGOARE

-In conformitate cu normativul P 100-1-2013	Clasa de importanta este	III
-In conformitate HG 766-1997	Categoria de importanta este	C
-Exigenta de performanta:		Saac

[illegible]